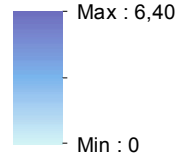





ES018-CAN-43-1
RÍO SAJA

Zona Inundable T = 100 años

Calado (m)



 Inundación por oleaje

■ ■ ARPSI

Deslinde

— DPMT aprobado

- - DPMT en tramitación

+ + + Servidumbre de protección

- - - Ribera del mar



MINISTERIO
DE AGRICULTURA, ALIMENTACIÓN
Y MEDIO AMBIENTE

ELABORACIÓN DE LOS MAPAS DE PELIGROSIDAD Y RIESGO
REQUERIDOS POR EL REAL DECRETO 903/2010
EN LA COSTA ESPAÑOLA.
DEMARCAIÓN HIDROGRÁFICA DEL CANTÁBRICO OCCIDENTAL

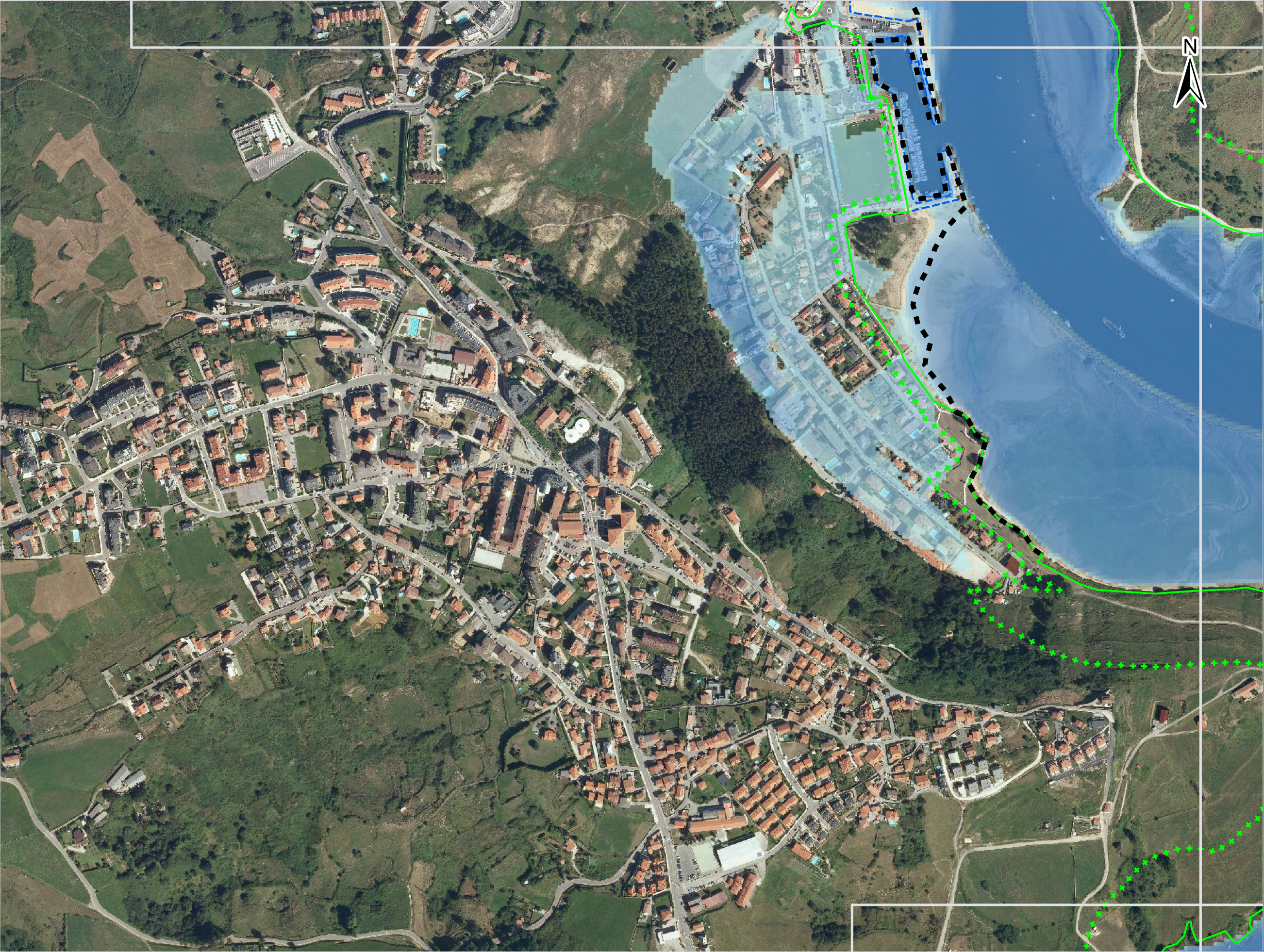
CONSULTOR
 **Consulnima**
Consultoría e Ingeniería Ambiental

ESCALA
1:5.000
0 25 50 100 150 200 m
Original en A-3

ARPSI
ES018-CAN-43-1
EXpte. 28-5149
FECHA FEBRERO 2014

PLANO
2.1.13
Hoja 1 de 4

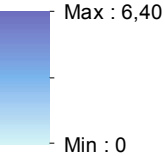
TÍTULO
**MAPA DE PELIGROSIDAD
T = 100 años**




ES018-CAN-43-1
RÍO SAJA

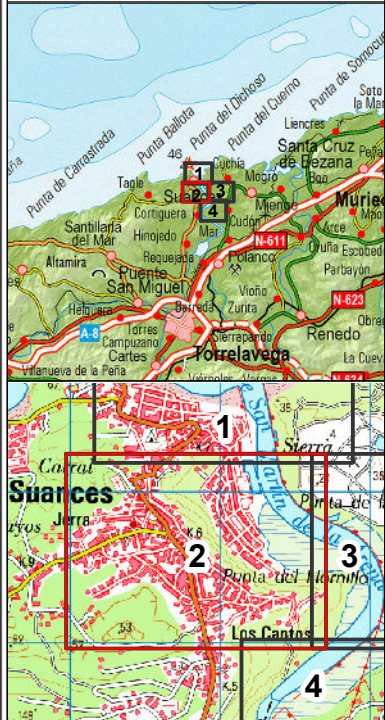
Zona Inundable T = 100 años

Calado (m)



 Inundación por oleaje

- ■ ARPSI
- Deslinde**
- DPMT aprobado
- - - DPMT en tramitación
- + + + Servidumbre de protección
- - - Ribera del mar

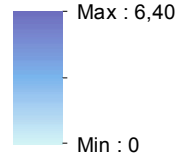




ES018-CAN-43-1
RÍO SAJA

Zona Inundable T = 100 años

Calado (m)



Inundación por oleaje

■ ■ ARPSI

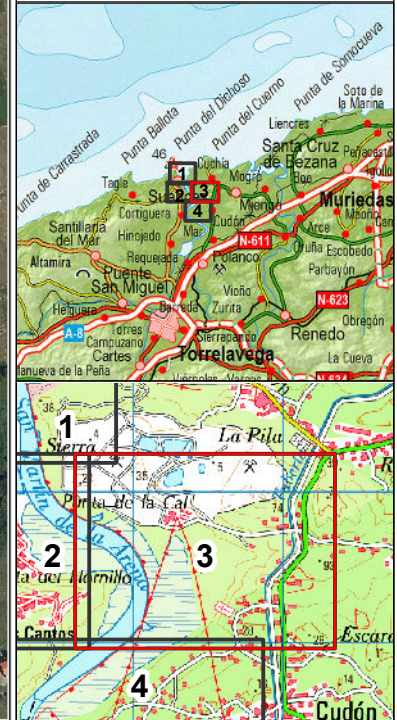
Deslinde

— DPMT aprobado

- - - DPMT en tramitación

+ + + Servidumbre de protección

- - - Ribera del mar





ES018-CAN-43-1
RÍO SAJA

Zona Inundable T = 100 años



Inundación por oleaje

- ■ ARPSI
- Deslinde**
- DPMT aprobado
- - - DPMT en tramitación
- + + + Servidumbre de protección
- - - Ribera del mar

